

El Club **Centre Esportiu i Cultural Antella**, amb la col·laboració de l'Ajuntament d'Antella i la Federació de Natació de la Comunitat Valenciana (FNCV), organitzaran la **12a. Travessia Natació Antella** el proper **20 de juliol de 2024 en l'Assut d'Antella, riu Xúquer**.  
Puntuable Circuit Aigües Obertes FNCV 2024.

## **Normes:**

En aquestes normes estan desenvolupats tots els aspectes tècnics generals de la prova. No obstant això, a continuació es detallen aquells punts que, per la seua importància o per circumstàncies de la mateixa, es modifiquen o complementen total o parcialment respecte del reglament de la FNCV.

El circuit d'aigües obertes de la Comunitat Valenciana està regit pel reglament de <https://www.fncv.es/web/es/normativas-aa>

L'edat dels nadadors/es és la complida fins 31 de desembre.

Els nadadors federats hauran d'estar en possessió de la llicència federativa en vigor.

Els banyadors permesos seran els inclosos en les normes F.I.N.A.

## **Participació:**

La participació en la **XÚQUER XTREM** 12a Travessia natació Antella està oberta a esportistes de qualsevol nacionalitat, federats o no. Cada participant participa en cada prova de manera individual, baix la seua responsabilitat i disposa d'un nivell de condició física i domini tècnic suficient per afrontar-la i acabar-la.

Els nadadors amb alguna mena de discapacitat que requerisquen la col·laboració de l'organització per a participar en la prova, hauran de comunicar-li'l a l'organització en el moment de fer la inscripció a través del correu [travessia@cecantella.com](mailto:travessia@cecantella.com) , perquè aquesta pugua facilitar la seua ajuda el dia de la prova.

El participant està obligat a respectar el medi ambient durant la competició, no abandonant ni tirant objectes, ni actuant de forma agressiva amb l'entorn.

Es responsabilitat del nadador conèixer el recorregut i el reglament de la prova.

S'haurà de signar l'autorització dels tutors en el cas dels menors de 18 anys, i fer-la arribar al correu del club [travessia@cecantella.com](mailto:travessia@cecantella.com) **autorització tutors**.

És obligatori presentar l'autorització paterna al recollir el dorsal dels menors.

És obligatori mostrar el DNI per poder recollir el dorsal.

Els nadadors hauran de tornar el xip en finalitzar la prova. Per al seu control, estarà vinculat al seu nombre de dorsal.

L'organització es reserva el dret a modificar els circuits o suspendre la prova per causes majors. En aquest cas no es tornarà la quota d'inscripció.

L'organització es reserva el dret a suspendre la prova per la baixa participació en **qualsevol de les dos travessies, l'organització reunificarà els nadadors en una sols travessia**.

Els imprevistos seran resolts inapel·lablement pel Jutge Àrbitre.

## **Categories:**

***L'organització de la prova no es fa responsable de la falsedat de les dades facilitades pels participants durant el formulari d'inscripció.***

LES CATEGORIES QUE PARTICIPEN EN EL CIRCUIT DE AIGUES OBERTES SON:

INFANTIL, JUNIOR1 , JUNIOR2, SÉNIOR I TOTS ELS MASTERS.

<b>CATEGORIA</b>	<b>ANY DE NAIXEMENT</b>	<b>EDAD</b>
ALEVÍ	2011	13 anys
INFANTÍL	2010 i 2009	14 i 15 anys
JUNIOR 1	2008 i 2007	16 i 17 anys

JUNIOR 2	2006 i 2005	18 i 19 anys
SÈNIOR	de 2004 a 1995	de 20 a 29 anys
MÀSTER 30+	de 1994 a 1990	de 30 a 34 anys
MÀSTER 35+	de 1989 a 1985	de 35 a 39 anys
MÀSTER 40+	de 1984 a 1980	de 40 a 44 anys
MÀSTER 45+	de 1979 a 1975	de 45 a 49 anys
MÀSTER 50+	de 1974 a 1970	de 50 a 54 anys
MÀSTER 55+	de 1969 a 1965	de 55 a 59 anys
MÀSTER 60+	de 1964 a 1960	de 60 a 64 anys
MÀSTER 65+	de 1959 a 1955	de 65 a 59 anys
MÀSTER 70+	de 1954 a 1925	de 70 a 99 anys

## Distàncies:

1. Travessia Promoció: **600 metres NO COMPETITIVA, amb eixida i arribada a l'escullera de la Penya Piragüista Antella i el recorregut és a una volta. *Veure plano.***
2. Travessia Curta: **2.500 metres. amb eixida i arribada a l'escullera de la Penya Piragüista Antella i el recorregut és a una volta. *Veure plano.***
3. Travessia **XÚQUER XTREM: 5.000 metres. amb eixida i arribada a l'escullera de la Penya Piragüista Antella i el recorregut és a dos voltes. *Veure plano.***

## Horaris de tall:

Travessia **XÚQUER XTREM:** **1:10h. per a la 1a. Volta.**  
**2:30h. per a finalitzar.**

## **Eixides:**

Eixida 1: **17:30h. Travessia XÚQUER XTREM. (5.000 metres)**  
**Puntuable Circuit Aigües Obertes FNCV 2024.**

*Eixida 2: 17:50h. Travessia Curta. : (2.500 metres)*

*Eixida 3: Travessia de Promoció (600 metres, NO COMPETITIVA) al finalitzar la Travessia XÚQUER XTREM.*

## **Horari d'activitats:**

### **Dissabte, 20 de juliol de 2024**

**De 16:30h. a 17:15h. Lliurament de dorsals de la primera eixida a la vereda de l'assut.**

**De 16:30h. a 17:40h. Lliurament de dorsals de la segona eixida a la vereda de l'assut.**

**De 18:00h. a 19:30h. Lliurament de dorsals de la tercera eixida a la vereda de l'assut.**

17:30h. EIXIDA XÚQUER XTREM 12a TRAVESSIA NATACIÓ ANTELLA.

**A l'arribada de l'últim** Lliurament de Premis.

**INFORMACIÓ: Tel. 651644259. (Josep Jaume Noguera)**

Arbitratge i cronometratge: **La responsabilitat del control de la prova estarà a càrrec del jutge àrbitre, auxiliat pels jutges oficials de la FNCV.** incloent-hi eixida, arribada a meta i proclamació de resultats, els quals s'exposaran abans del lliurament de premis. **El cronometratge es realitzarà pel sistema electrònic amb xip.** Inscripcions, preus i condicions: **La inscripció és personal i intransferible i suposa l'acceptació de les presents normes. Els preus i condicions estan en l'apartat d'Inscripcions de [www.cecantella.com](http://www.cecantella.com)** Les inscripcions es realitzaran a través de l'empresa de cronometratge Crono4sports <https://www.crono4sports.es/> i es formalitzaran una vegada rebut el pagament de la mateixa.

**El termini d'inscripció finalitzarà el dimecres 17 juliol 2024 a les 23.59 amb un nombre màxim d'inscripcions de 300 participants en cada una de les dos proves puntuables en el circuit.**

**En cas que s'aconsegueixi el màxim de participants abans de la data de tancament d'inscripcions, es tancaran les inscripcions i ja no hi haurà possibilitat d'inscriure's.**

*Obertura d'inscripcions:*  
**Dilluns 1 de juny.**

*Preus i quotes d'inscripció:*  
**Des de l'obertura de les inscripcions fins al dimecres 17 de juliol el preu de les inscripcions, serà:**

**1. Prova Xúquer Xtrem de 5000 metres:**

- **17€ Federats.**
- **20€ No Federats.**

**2. Prova Travessia natació de 2500 metres:**

- **15€ Federats.**
- **18€ No Federats.**

**3. Prova de promoció:**

- **5€ Federats.**
- **8€ No Federats.**
- **La inscripció és personal i intransferible i suposa l'acceptació de les presents normes.**

Per a Federats en Natació la plataforma d'inscripcions es:

<https://www.fncv.es/circuito-aguas-abiertas/>

Per a **NO** Federats en Natació la plataforma d'inscripcions es:

<https://crono4sports.es/inscripcionfncv.php?Evento=1940>

## **Gestio de baixes i devolucions:**

*Fins al 10 de juliol, es retornara el 75% de la inscripció. A partir d'aquesta data no hi haurà devolucions.*

*Per a devolucions o canvis enviar un correu a la següent adreça electronica. [travessia@cecantella.com](mailto:travessia@cecantella.com)*

## **Serveis :**

*Al lliurar el dorsal:*

*Regal commemoratiu.*

*I diversos obsequis que l'organització pugui recollir.*

## **Guarda-roba:**

*Hi haurà servei de guarda-roba. **Veure plano.***

## **Dutxes:**

*Hi haurà servei de dutxes i vestidors al poliesportiu municipal. **Veure plano.***

## **Serveis sanitaris:**

*Els serveis mèdics i ambulància estaran ubicats a la zona de secretaria.*

## **Pàrquings exclusius:**

*Tots els corredors i acompanyants, disposaran d'una zona de pàrquing gratuït situat a l'entrada del poble. **Veure plano.***

## **Avituallaments:**

*Hi haurà un punt d'avituallament d'aigua i fruita en la travessia llarga en la primera volta **Veure plano.** i a l'arribada.*

*En l'avituallament de la travessia llarga podrà estar un ajudant per nadador.*

## **Material identificatiu per al participant:**

*Cada participant rebrà per part de l'organització una bossa amb:*

- *Barret de natació (1).*
- *En el moment de recollir el material, cada participant haurà de presentar el DNI o passaport en vigor amb la finalitat de confirmar la seua identitat.*

## **Seguretat i assistència mèdica:**

*Els serveis mèdics de l'organització estaran autoritzats a retirar qualsevol participant per raons mèdiques.*

*L'organització adverteix del risc que suposa la natació en aigües obertes, per la qual cosa ha de ser practicat per persones amb una demostrada preparació i un correcte estat de salut. Així, cada participant assumeix voluntàriament els riscos d'aquesta activitat esportiva i, en conseqüència, eximeix a l'organització de qualsevol mal o perjudici que pugui patir durant el desenvolupament de la prova*

*En realitzar la inscripció, cada nadador assumeix la seua sencera responsabilitat i confirma que posseeix un nivell de condicions físiques i psicològiques suficients per a afrontar la travessia nadant*

## **Reclamacions i apel·lacions:**

*a) Els nadadors o tècnics dels clubs acreditats, podran fer reclamacions i/o*

*apel·lacions, segons es detalla a continuació:*

*Reclamacions contra la llista provisional de resultats, l'actitud d'un altre esportista i/o irregularitats en l'organització de la competició: Quinze minuts després del més tardà d'aquests dos fets:*

- 1. La publicació de la llista provisional de resultats en el tauler d'anuncis.*
- 2. L'entrada en meta del nadador implicat.*

*Apel·lacions contra sancions aplicades pel jutge Àrbitre, o per decisions preses per ell, amb l'excepció de les eliminacions que no són apel·lables, quinze minuts després del més tardà d'aquests dos fets:*

- 1. La publicació de la sanció o de la decisió en el tauler d'anuncis.*
- 2. L'entrada en meta del nadador sancionat.*
- b) Les reclamacions seran formulades per escrit i lliurades al jutge Àrbitre de la competició, qui a la vista de les alegacions presentades, prendrà les decisions que crea convenientes.*
- c) Les apel·lacions seran formulades per escrit i lliurades al jutge Àrbitre, juntament amb una fiança d'import igual a la meitat de la inscripció, amb un mínim de 30 €, qui revisarà en primera instància la seua decisió. De ratificar-ne en la mateixa lliurarà l'apel·lació al Jurat de Competició perquè siga aquest qui resolga el cas. En el supòsit en què el Jurat de Competició resolga a favor del recurrent, li serà retornat l'import de la fiança dipositada.*

**5. d) En el cas que l'apel·lació arriba al Jurat de Competició, el president del Jurat es reunirà amb la resta dels integrants i intentarà escoltar a totes les parts implicades i estudiar les proves aportades. Si el que realitza l'apel·lació no poguera estar present, els seus arguments poden ser deixats per escrit en presentar l'escrit d'apel·lació. D'incompliment d'aquesta norma pot invalidar l'apel·lació.**



**e) Havent escoltat totes les possibles evidències, el Jurado es retirarà a considerar el seu veredict, que serà final i irrevocable. La decisió serà comunicada primer verbalment i després per escrit.**

## **Premis:**

**Trofeu per als 3 primers masculins / femenins classificats de cada categoria.**

**Trofeu als tres primers clubs ( 5 primers classificats total masculina + femenina)**

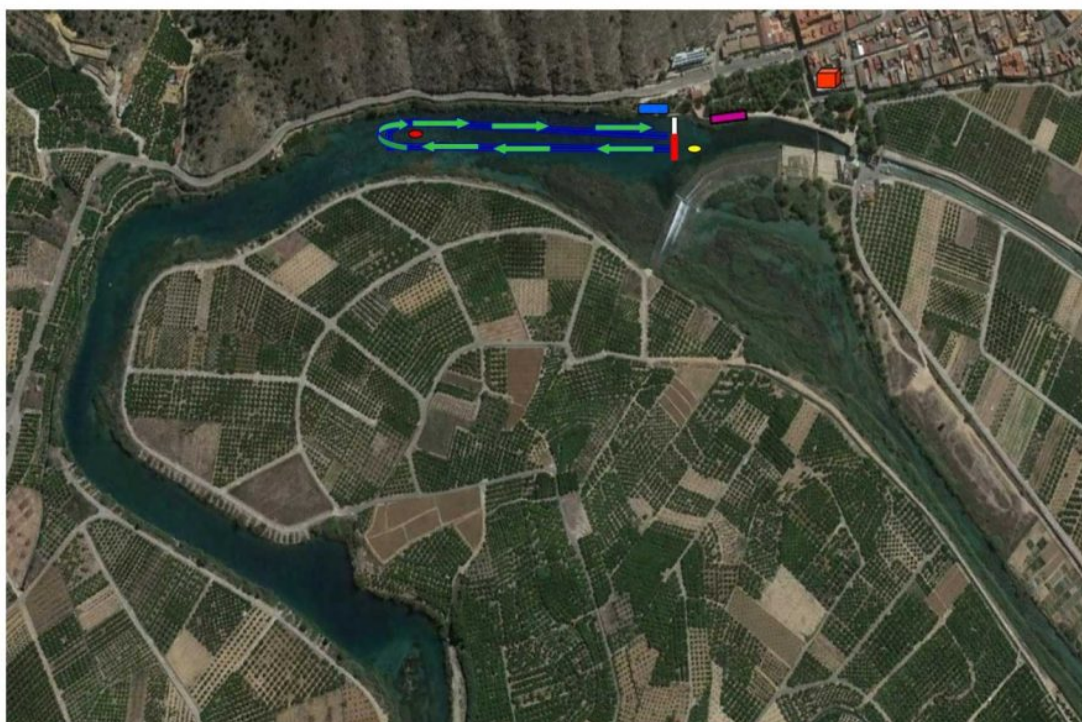
**Els guanyadors de les diferents categories hauran d'assistir obligatòriament al lliurament de premis. Cas de no estar present perdran el dret als respectius premis.**

## **Circuïts i Àrees:**

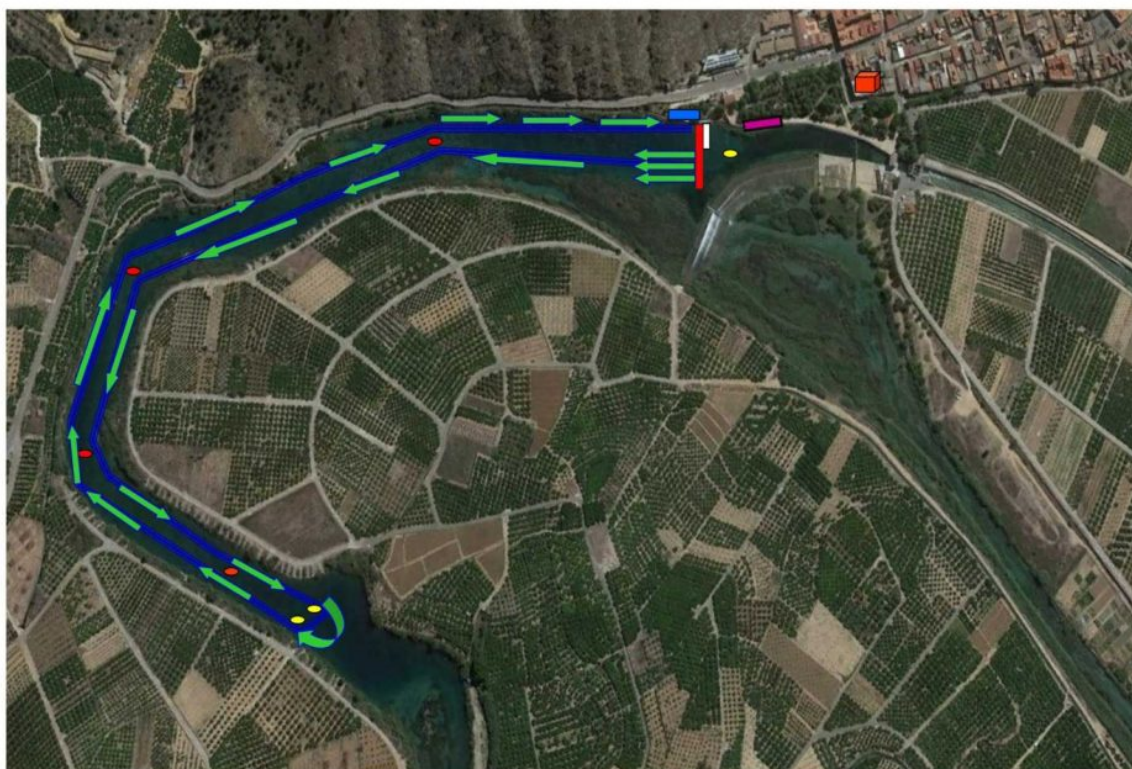
### **Àrees.**



**CIRCUIT NATACIÓ TRAVESSIA PROMOCIÓ 0.600**



**CIRCUIT NATACIÓ TRAVESSIA NATACIÓ 2.500**



## CIRCUIT NATACIÓ TRAVESSIA NATACIÓ 5.000



**La participació en la 12a. Travessia de natació Antella implica l'acceptació del present reglament.**